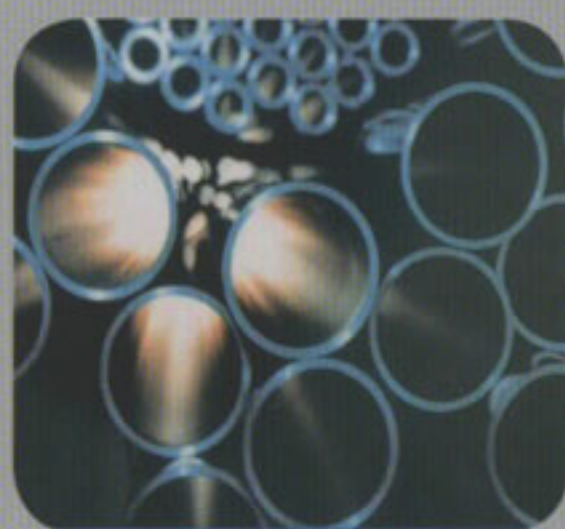


# ARB FER

**PRODUITS METALLURGIQUES**

**NOTRE ENGAGEMENT DOIT ETRE VOTRE REUSSITE**



**Vente directe  
d'aciers de  
1<sup>er</sup> choix, 2<sup>ème</sup> choix  
ou de réemploi.**







## TUBES SANS SOUDURE ET SOUDES

Laminés à chaud – Finis à froid – Etirés de précision –  
Ebauches - Casing - Pieux et Micropieux

Aciers au carbone, alliés et inox.  
Normes DIN – EN – ASTM - API

Possibilité en 2nd CHOIX et Réemploi



## POUTRELLES & LAMINES MARCHANDS

IPE – IPN – UPN – UPE – HEA - HEB - HEM - HD - HP

Sections de 80 à 1000 mm suivant laminage et disponibi-  
lités

Nuances allant de S235 à S355 JRG2 (EN 10025)

Normes DIN – EN - ASTM

Possibilité en 2nd CHOIX et Réemploi



## PALPLANCHES

**Laminés à chaud**

AZ– H – GU – PU - AU - VL - L – SP

Nuances de S240GP à S430GP (EN 10248-1et 2) et  
S235JR à S355JO(EN 10249-

**Profilées à froid**

WRZ –XZ - WRU

Nuances allant de Q235 (équivalent S235) à MDB 240  
(équivalent S420JR)

FMO 141/4 à 2152/9

Nuances de S235JR à S355JR (EN 10249-1)

**Raccords**

C – V/20 – VT – VTS – Omega 18 – E/21 – E/20 –  
E/22 – V/22

Possibilités en 2nd CHOIX et Réemploi





## TOLES-PLAQUES- BOBINES & FEUILLARDS

Laminés à chaud - Décapées

Laminées à froid - Galvanisées - Aluzinc - Electrin-  
guées - Galfan - Aluminé

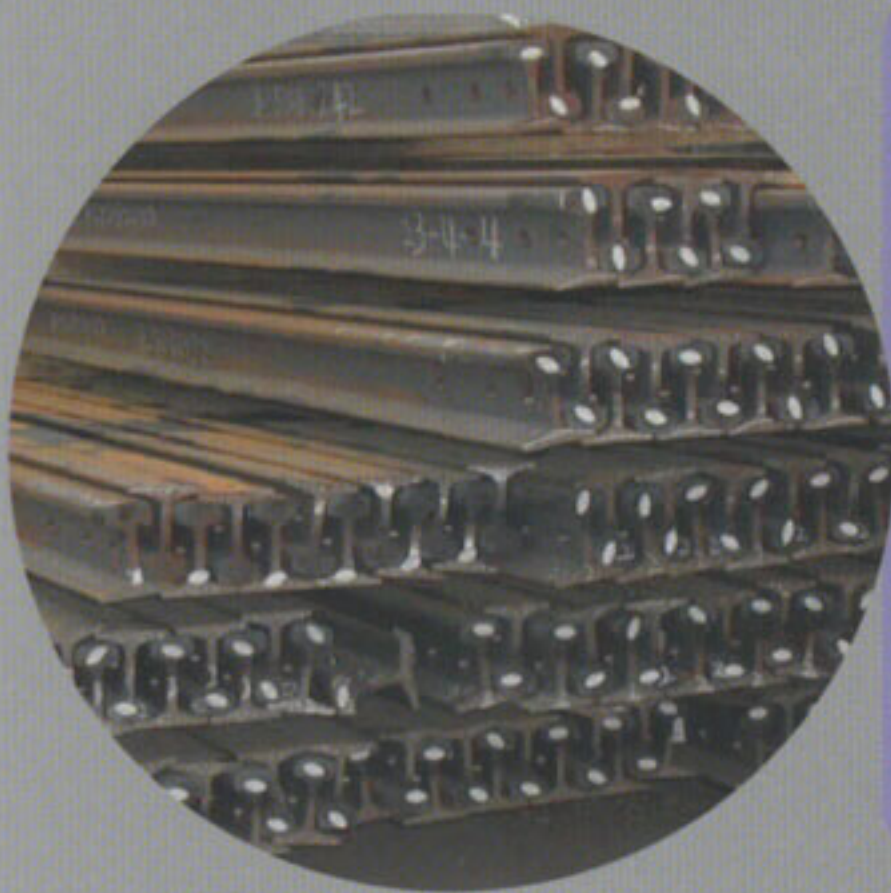
Larmées – Striées – Relief à dessin

Inoxydables et Réfractaires

- Pour la construction mécanique, l'oxycoupage, la  
chaudronnerie, la charpente métallique, les chantiers  
navals, la construction automobile, le mobilier urbain, les  
machines agricoles, etc.

Normes DIN – EN – ASTM

Possibilités en 2nd CHOIX, 3ème CHOIX et Diverses



## RAILS

Vignoles S7 à S30

- Résistance suivant DIN 5901 de 410 N/mm<sup>2</sup> à 880 N/mm<sup>2</sup>.

Vignoles U33 – U50 & UIC60 70 Kg et 90 Kg Vanadium

- Profils conformes à la norme NF A 45-311/45-313/45-  
314/45-317

Pont Roulant A45 à A150 ou Burbac

A Gorge ou de type Ornière

Decauville.

- Profils conformes à la norme DIN 536-91

Possibilités en 2nd CHOIX et Réemploi

## CHAINES

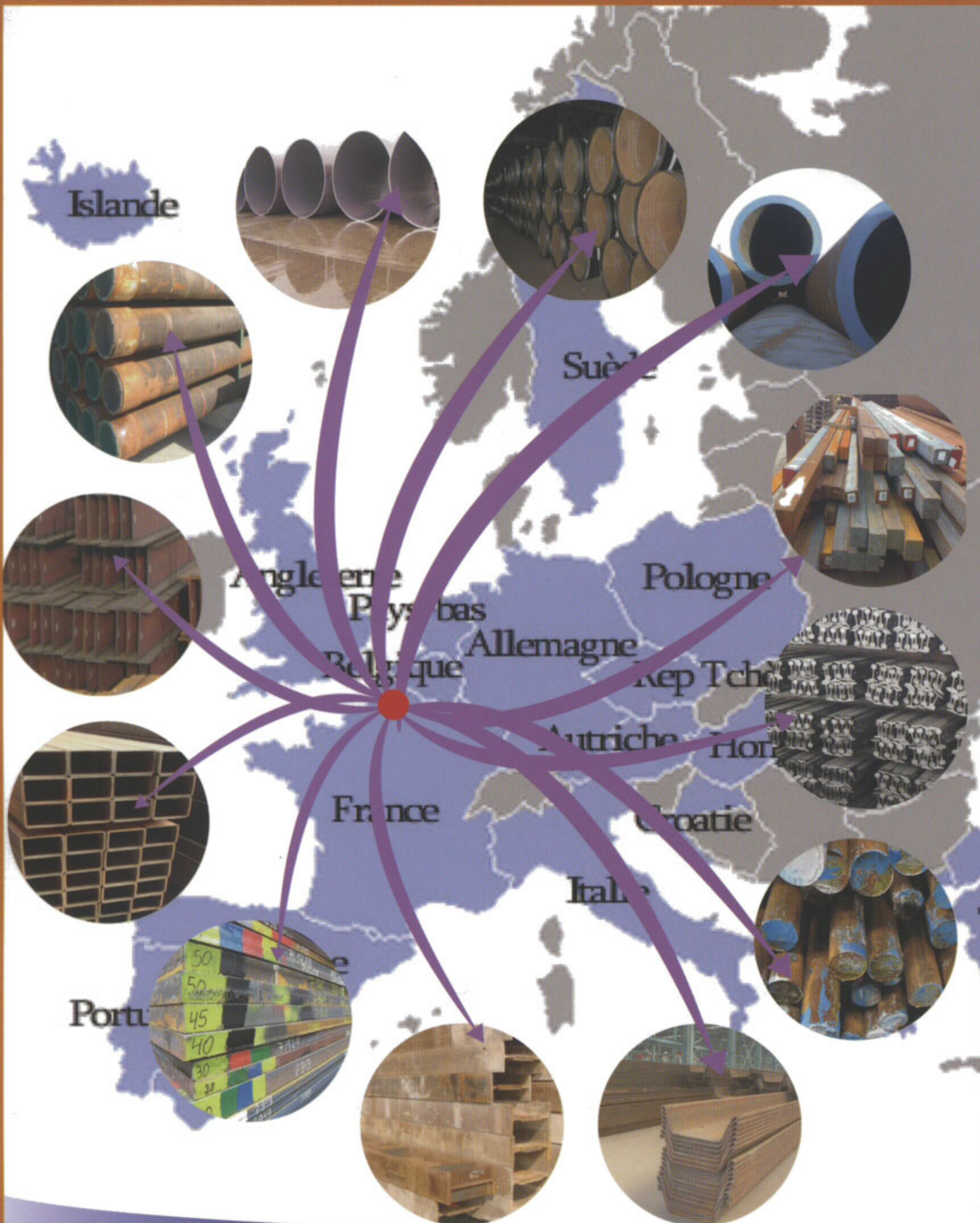
Pour la pêche, la manutention ou levage;  
l' offshore, Etc.

Possibilités en 2nd CHOIX



**POUR TOUT AUTRE PRODUIT NOUS CONSULTER**





**ZA Poléco Bruay'Co Bât 8 - 262, rue des Bouleaux  
59860 BRUAY SUR L'ESCAUT**

**T +33 (0) 964 179 706 - F +33 (0) 327 230 811**

**Mail : [info@arbofer.fr](mailto:info@arbofer.fr) - [www.arbofer.com](http://www.arbofer.com)**